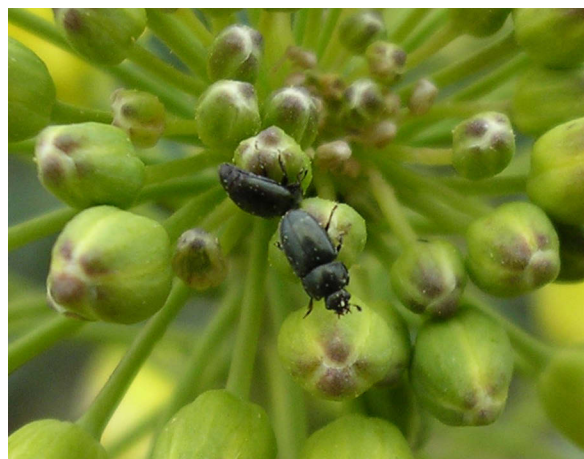


# Méligèthe du colza

## Introduction

L'huile de colza bio est recherchée, mais la culture de colza bio est très exigeante. En particulier, le méligèthe du colza peut provoquer de fortes pertes de rendement. Une lutte directe n'est actuellement pas possible. C'est pourquoi il faut contenir ce ravageur par des mesures préventives. Cette fiche technique décrit son mode de vie, les méthodes de lutte et l'état de la recherche.



*Méligèthes adultes sur des bourgeons floraux*

## Comment le reconnaître?

### Dégâts

Les méligèthes recherchent le pollen et le nectar présents dans les boutons floraux lorsqu'ils sont encore fermés. Ils causent par conséquent des dégâts de morsures sur le pistil et peuvent détériorer également l'ovaire. Les boutons floraux sont détruits de manière aléatoire. Ils jaunissent, puis flétrissent et finissent par tomber. Seul leur pédoncule reste sur la plante. Les plantes présentent des inflorescences et des siliques irrégulières. Il y a une confusion possible avec le flétrissement physiologique des bourgeons, qui apparaît surtout en cas de mauvais temps (voir photo à droite).

### Adulte

Coléoptère de 1,5 - 2,5 mm de long, ovale, de couleur noire avec des reflets métalliques vert-bleutés sur le dos. Leurs antennes s'épaississent à leur extrémité pour former des antennes claviformes.

### Œuf

Allongé, blanc laiteux.

### Larve

1,5 - 4 mm de long, de couleur jaune-blanc, avec 2 à 3 taches brunes sur chaque segment du corps, tête et pattes brun-noir.



*S'il s'agit de flétrissement des bourgeons (flèche blanche) ce sont les bourgeons et les tiges qui sèchent, tandis que s'il s'agit de dégâts du méligèthe du colza (flèche noire), des tiges fortes munies de faibles ébauches de siliques cessent de croître.*